

CENTRO SPORT

Distinte Parti di Ricambio
Spare Parts List
Liste des pièces de rechange
Listas piezas de recambio
Lista de peças sobressalentes
Κατάλογος ανταλλακτικών

 **Benelli**

Distinte parti di ricambio

Per ordinare i pezzi di ricambio è indispensabile precisare il calibro, il modello e la matricola.
I codici elencati sono riferiti alle rispettive tavole ricambi.

Spare parts list

To order spare parts you must specify the gauge, the model and the serial number of your shotgun.
Part numbers here listed refer to respective drawings.

Liste des pièces de rechange

Pour commander les pièces de rechange il est indispensable de préciser le calibre, le modèle et le matricule du fusil.
Les codes énumérées ci-après se réfèrent aux tables de rechange respectives.

Listas piezas de recambio

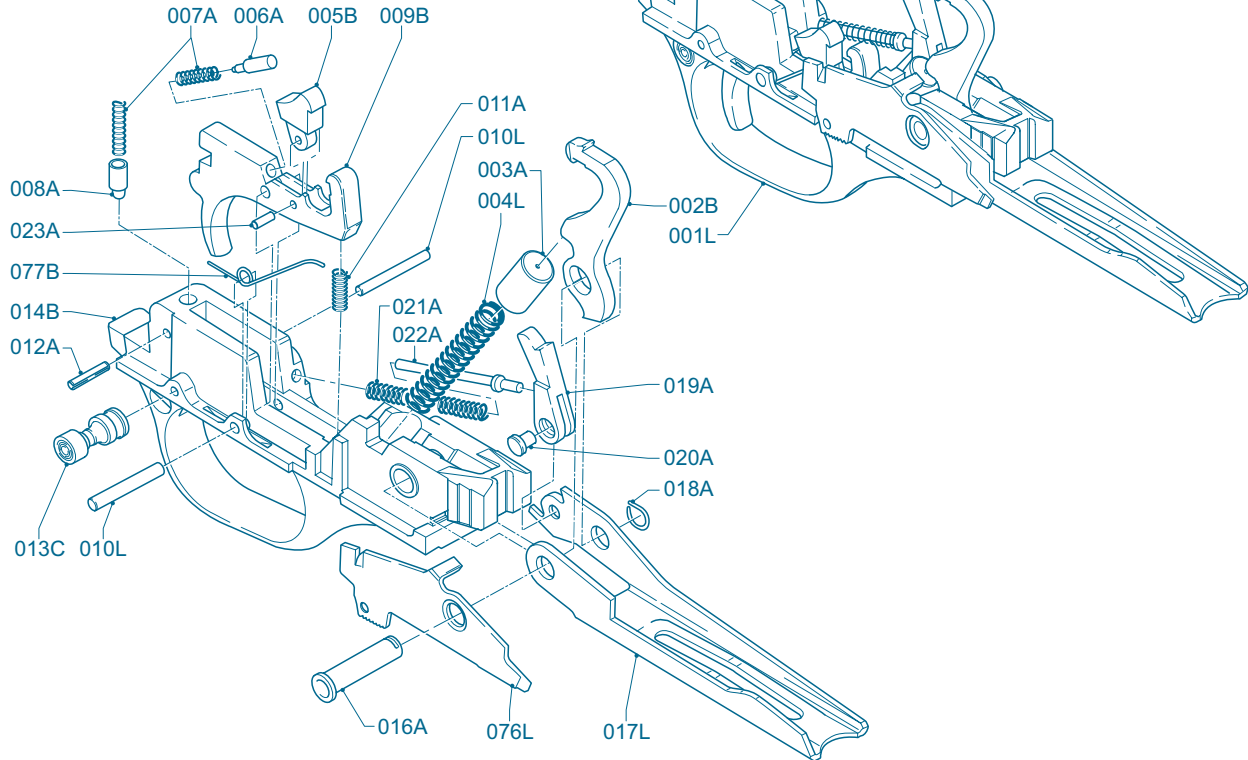
Para encargar las piezas de recambio es indispensable precisar el calibre, el modelo y la matrícula.
Los códigos alistados se refieren a las respectivas tablas de recambios.

Lista de peças sobressalentes

Ao pedir as peças é indispensável precisar o calibre, o modelo e o número da arma.
Os códigos assinalados referem-se à respectiva tabela de peças.

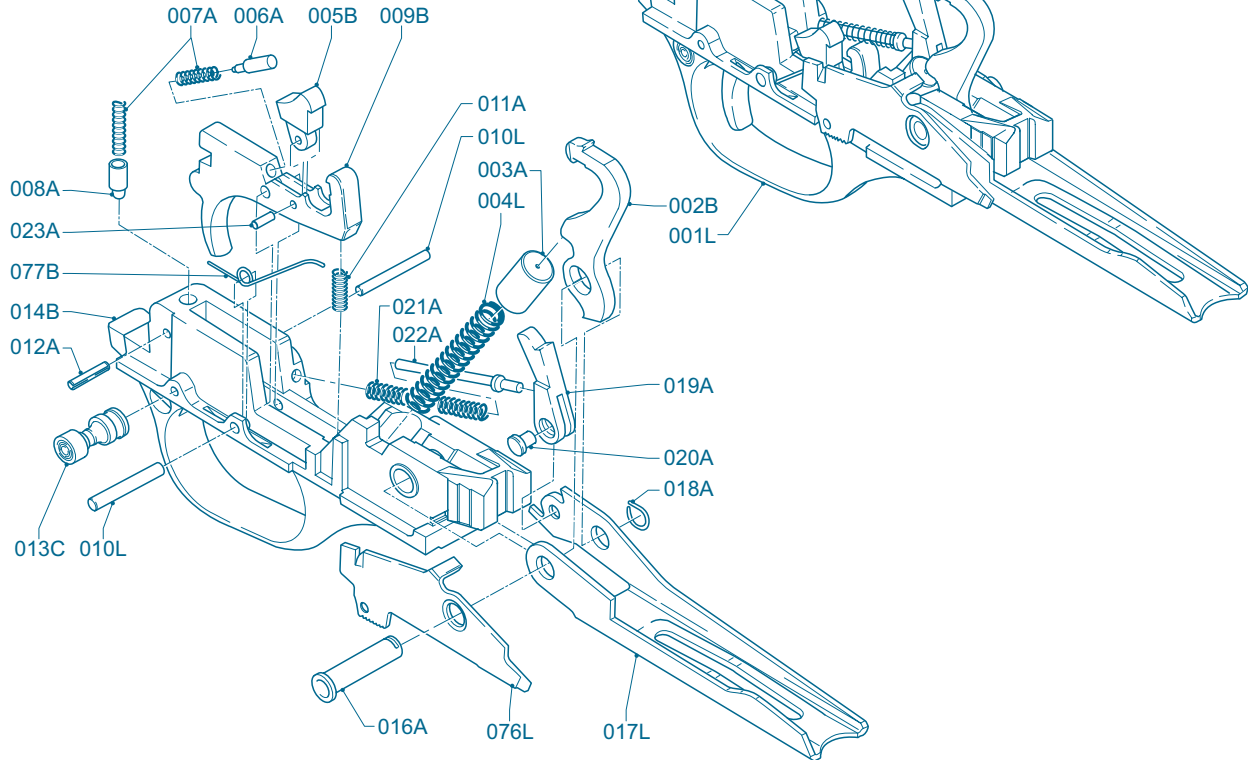
Κατάλογος ανταλλακτικών

Για να παραγγείλετε ανταλλακτικά είναι απαραίτητο να διευκρινίσετε το διαμέτρημα, το μοντέλο και τον αριθμό εριγостаσιών του όπλου σας.
Οι κωδικοί που παραυσιάζονται στη συνέχεια, αναφέρονται στους αντίστοιχους πίνακες ανταλλακτικών.

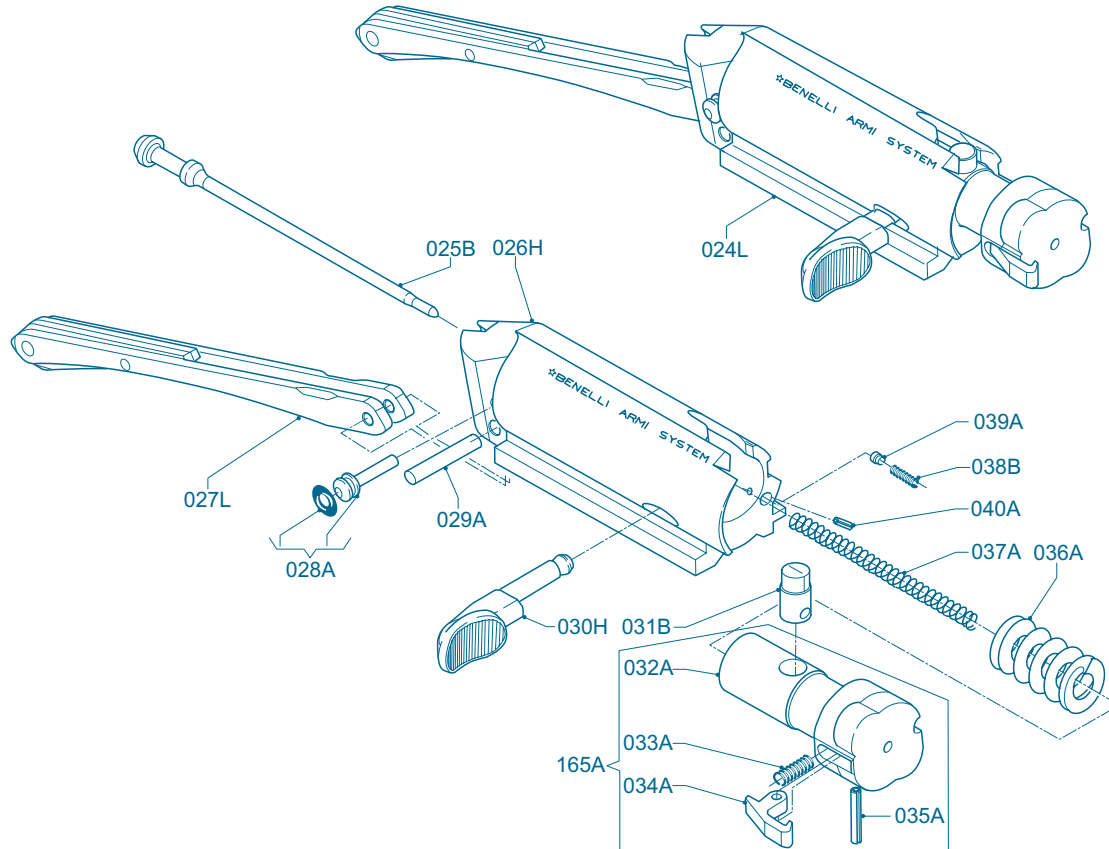




Cod.	Descrizione	Description	Description
001L	Gruppo guardia	Trigger group assembly	Groupe sous-garde
002B	Cane	Hammer	Chien
003A	Boccola guida molla cane	Hammer spring cap	Bague guide ressort chien
004L	Molla del cane	Hammer spring	Ressort du chien
005B	Dente agganciamento di sicurezza	Disconnecter	Dent accrochage de sûreté
006A	Guida molla dente agganciamento di sicurezza	Disconnecter plunger	Guide ressort dent accrochage de sûreté
007A	Molla sicura a mano e dente agganciamento di sicurezza	Safety plunger spring	Ressort sûreté à main et dent accrochage de sûreté
008A	Pistoncino guida molla sicura a mano	Hand safety plunger	Piston guide ressort sûreté à main
009B	Grilletto	Trigger	Détente
010L	Spina per grilletto e battuta grilletto	Trigger pin	Goujon pour détente et butée détente
011A	Molla richiamo grilletto	Trigger spring	Ressort rappel détente
012A	Spina elastica	Safety spring retaining pin	Goupille élastique
013C	Bottone sicura a mano	Hand safety	Bouton sûreté à main
014B	Guardia	Trigger guard	Sous-garde
016A	Bussola per perno fissaggio guardia	Trigger pin bush	Bague pour axe de fixation sous-garde
017L	Elevatore	Carrier	Élévateur
018A	Molla per perno fissaggio guardia	Trigger guard pin spring	Ressort pour axe de fixation sous-garde
019A	Dente arresto otturatore	Breech bolt latch	Dent d'arrêt obturateur
020A	Perno per dente arresto otturatore	Breech bolt latch pin	Axe pour dent d'arrêt obturateur
021A	Molla selezionatore elevatore	Carrier spring	Ressort sélectionneur élévateur
022A	Perno guida dente arresto otturatore	Breech bolt latch pin	Axe guide dent arrêt obturateur
023A	Perno per dente agganciamento di sicurezza	Disconnecter pin	Axe pour dent accrochage de sûreté
076L	Leva discesa cartuccia	Cartridge drop lever	Levier descente cartouche
077B	Molla leva discesa cartuccia	Cartridge drop lever spring	Ressort levier descente cartouche

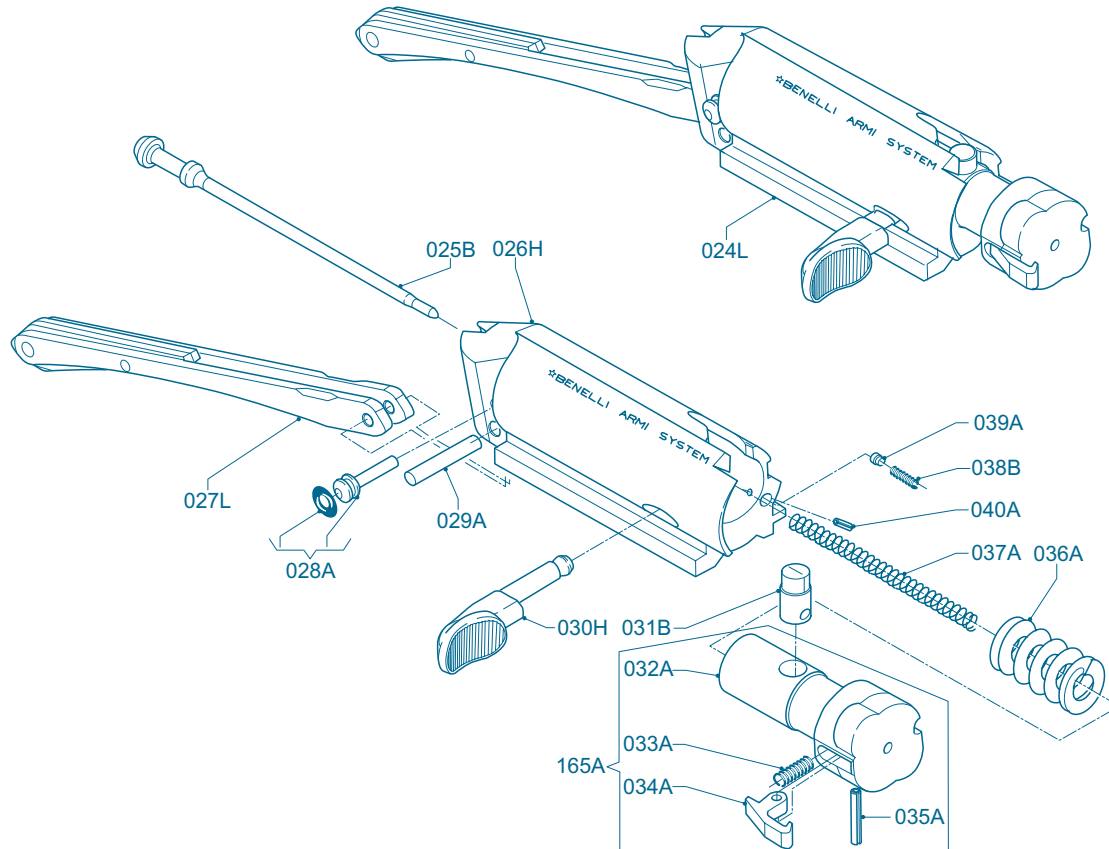


 Cod.	Descripción	 Designação	 Περιγραφή
001L	Grupo guardamonte	Grupo guarda-mato	Σκανδαλοθήκη κομπλέ
002B	Martillo	Cão	Κόκορας
003A	Casquillo guía resorte martillo	Coro da mola do cão	Καπάκι ελατηρίου κόκορα
004L	Resorte martillo	Mola do cão	Ελατήριο κόκορα
005B	Diente de enganche de seguridad	Dente de segurança	Σκαστηρία
006A	Guía resorte diente de enganche seguridad	Pino dente segurança	Οδηγός ελατηρίου σκαστηρίας
007A	Resorte seguro manual y diente enganche seguridad	Mola travão dente segurança	Ελατήριο σκαστηρίας
008A	Pistón guía resorte del seguro manual	Pino travão	Πείρος ασφαλείας
009B	Gatillo	Gatilho	Σκανδάλη
010L	Espiga para gatillo y tope gatillo	Eixo do gatilho	Πείρος σκανδάλης
011A	Resorte antagonista gatillo	Mola gatilho	Ελατήριο επαναφοράς σκανδάλης
012A	Espiga elástica	Limitador travão	Ελαστική σφήνα ασφαλείας
013C	Botón seguro manual	Botão de segurança	Ασφάλεια
014B	Guardamonte	Guarda-mato	Σκανδαλοθήκη
016A	Casquillo eje de fijación guardamonte	Bainha fixação bateria guarda-mato	Θήκη πείρου σκανδαλοθήκης
017L	Elevador	Elevador	Γλώσσα
018A	Resorte eje de fijación guardamonte	Freio troço guarda-mato	Ασφάλεια θήκης πείρου σκανδάλης
019A	Diente de parada del obturador	Dente do elevador	Κόκορας της γλώσσας
020A	Eje diente de parada obturador	Eixo dente elevador	Πείρος σύνδεσης κόκορα -γλώσσας
021A	Resorte seleccionador elevador	Mola elevador	Ελατήριο δοντιού γλώσσας
022A	Eje guía diente de parada obturador	Alavanca elevador	Οδηγός ελατηρίου δοντιού γλώσσας
023A	Eje diente de enganche seguridad	Eixo dente segurança	Πείρος σκαστηρίας
076L	Palanca de descenso cartucho	Cut-off	Απελευθερωτής φυσιγγίων
077B	Resorte palanca descenso cartucho	Mola cut-off	Ελατήριο απελευθερωτή



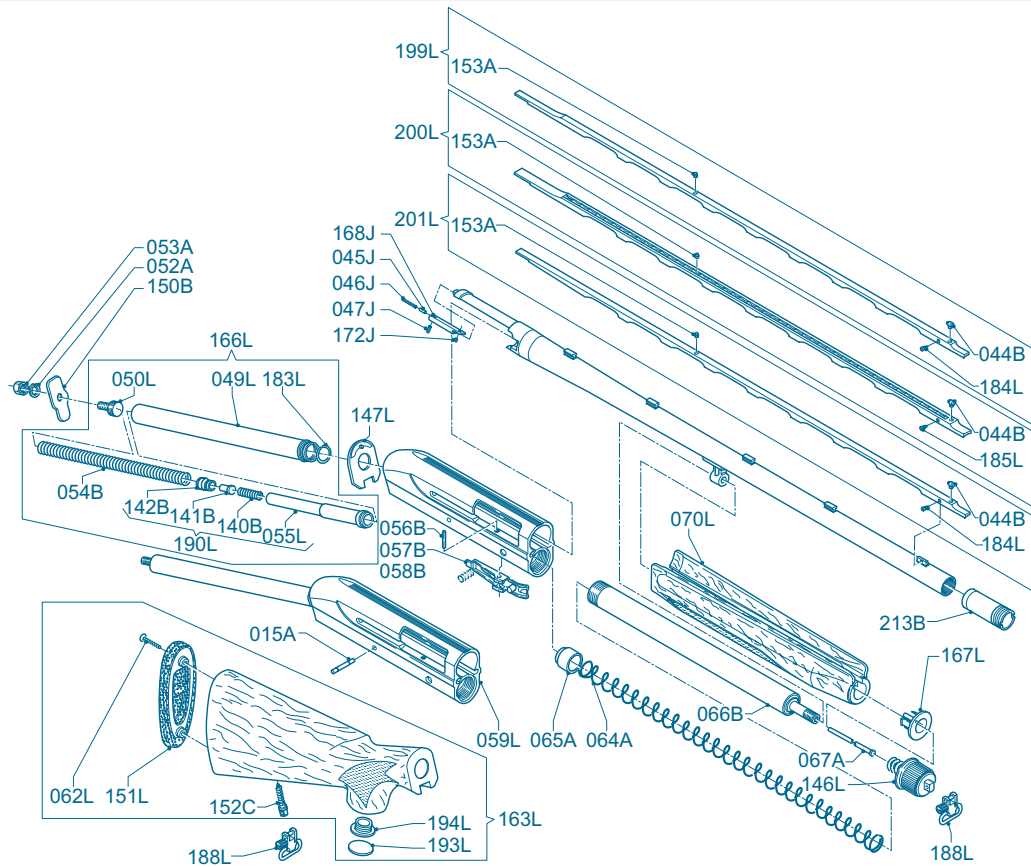


Cod.	Descrizione	Description	Description
024L	Gruppo otturatore	Bolt group	Groupe obturateur
025B	Percussore	Firing pin	Percuteur
026H	Otturatore	Bolt	Obturateur
027L	Biella	Link	Bielle
028A	Perno arresto percussore	Firing pin retaining pin	Axe arrêt percuteur
029A	Perno rotazione biella	Link pin	Axe rotation bielle
030H	Manetta d'armamento	Bolt handle	Manette d'armement
031B	Perno rotazione testa di chiusura	Locking head pin	Axe rotation tête de fermeture
032A	Testa di chiusura	Locking head	Tête de fermeture
033A	Molla dell'estrattore	Extractor spring	Ressort de l'extracteur
034A	Estrattore	Extractor	Extracteur
035A	Spina elastica	Extractor pin	Goupille élastique
036A	Molla rinculo otturatore	Inertia spring	Ressort recul obturateur
037A	Molla del percussore	Firing pin spring	Ressort du percuteur
038B	Molla ritegno manetta	Bolt handle retaining spring	Ressort retenue manette
039A	Perno ritegno manetta	Bolt handle pin	Axe retenue manette
040A	Spina elastica	Bolt handle spring retaining pin	Goupille élastique
165A	Assieme testa di chiusura	Locking head assembly	Groupe tête de fermeture



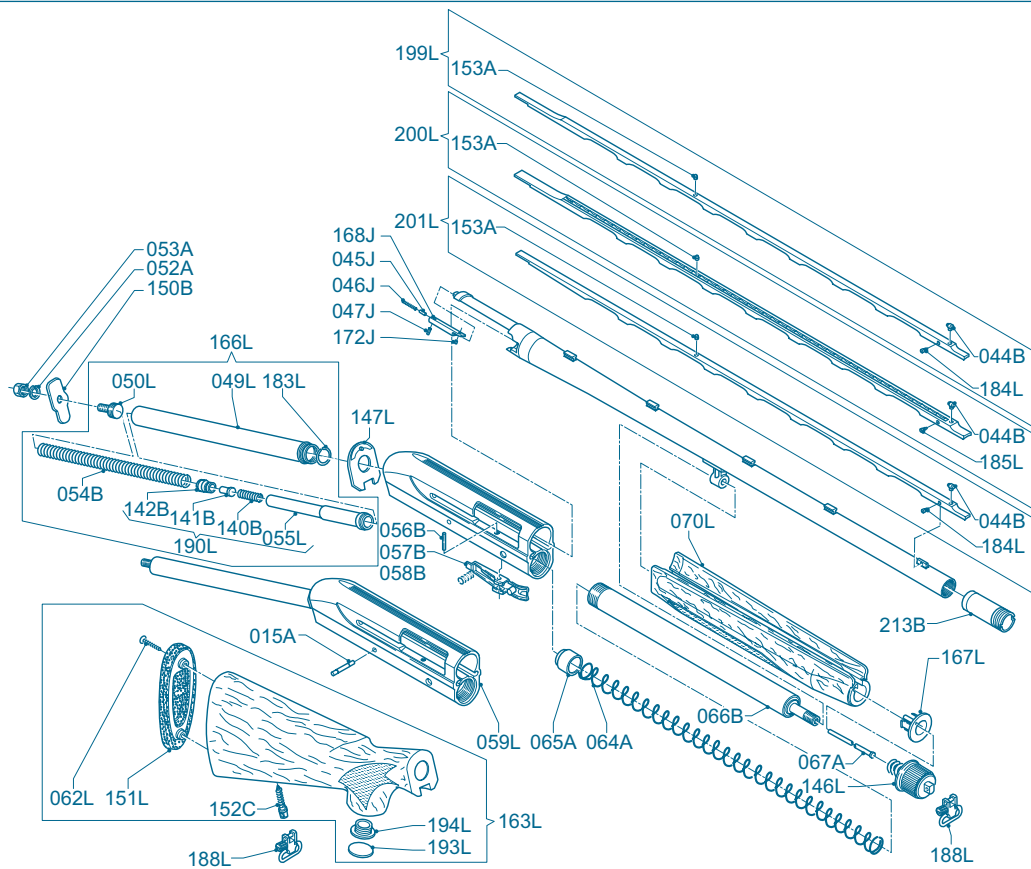


Cod.	Descripción	Designação	Περιγραφή
024L	Grupo obturador	Grupo obturador	Κλείστρο κομπλέ
025B	Percutor	Percutor	Επικρουστήρας
026H	Obturador	Bloco culatra	Σώμα κλείστρου
027L	Biela	Biela	Ουρά κλείστρου
028A	Eje de parada del percutor	Troço final	Πείρος στερέωσης επικρουστήρα
029A	Eje de rotación biela	Eixo da biela	Πείρος ουράς κλείστρου
030H	Maneta de armado	Manette	Μοχλός οπλίσεως
031B	Eje de rotación cabeza de cierre	Perne rotação culatra	Πείρος κεφαλής κλείστρου
032A	Cabeza de cierre	Cabeça culatra	Κεφαλή κλείστρου
033A	Resorte del extractor	Mola extractor	Ελατήριο εξολκέα
034A	Extractor	Extractor	Εξολκέας
035A	Espiga elástica	Eixo extractor	Πείρος εξολκέα
036A	Resorte retroceso obturador	Mola interior culatra	Ελατήριο οπισθοδρόμησης κλείστρου
037A	Resorte del percutor	Mola percutor	Ελατήριο επικρουστήρα
038B	Resorte retención maneta	Mola bloqueio manette	Ελατήριο πείρου σύνδεσης μοχλού οπλίσεως
039A	Eje de retención maneta	Piston bloqueio manette	Πείρος σύνδεσης μοχλού οπλίσεως
040A	Espiga elástica	Troço bloqueio manette	Ελαστικός πείρος
165A	Grupo cabeza de cierre	Cabeça culatra completa	Κεφαλή κλείστρου κομπλέ



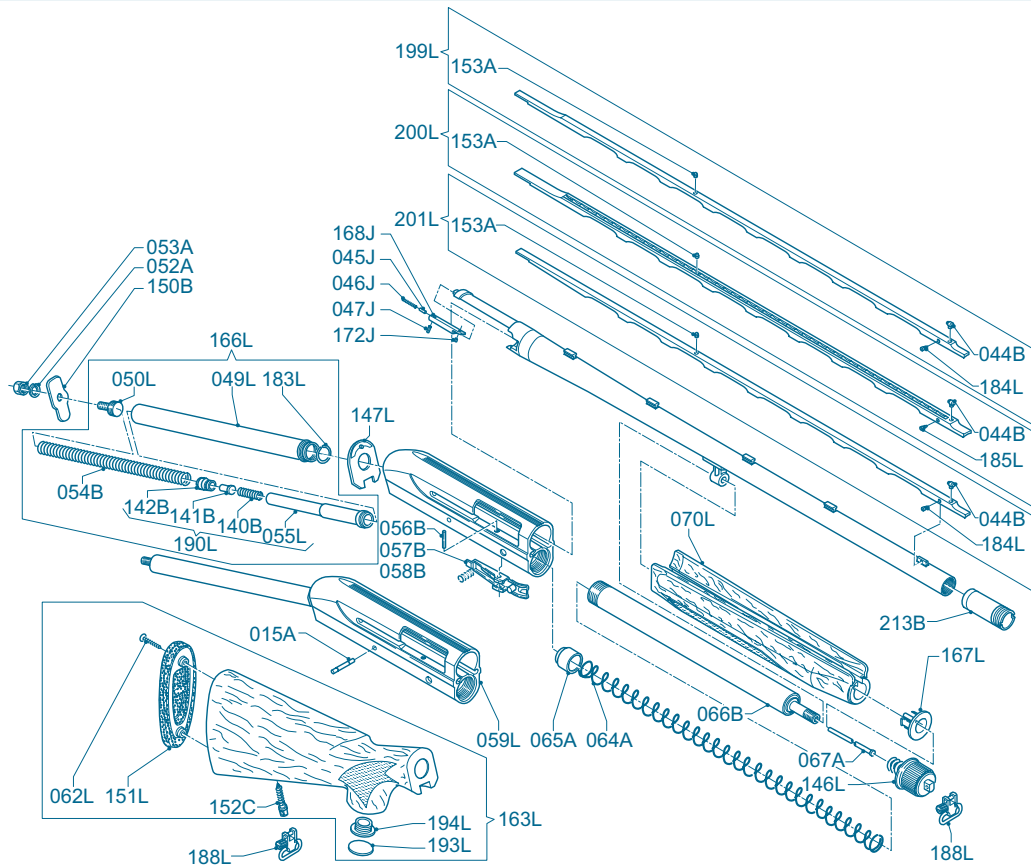


Cod.	Descrizione	Description	Description
015A	Perno fissaggio guardia	Trigger pin	Axe de sous-garde
044B	Mirino	Front sight	Guidon
045J	Perno espulsore	Ejector pin	Axe de l'éjecteur
046J	Molla per perno espulsore (camera 3")	Ejector pin spring (3" chamber)	Ressort de l'axe d'éjecteur (chambre 3")
047J	Spina elastica	Ejector spring retaining pin	Goupille élastique
049L	Tubo guida molla biella	Recoil spring tube	Tube guide de ressort de bielle
050L	Vite per dado serraggio calcio	Stock retaining nut screw	Vis pour écrou de la crosse
052A	Rosetta elastica per calcio	Elastic washer	Rondelle élastique de la crosse
053A	Dado per serraggio calcio	Stock retaining nut	Écrou de la crosse
054B	Molla della biella	Recoil spring	Ressort de bielle
055L	Guida molla biella	Recoil spring plunger	Guide ressort de bielle
056B	Spina fissaggio leva fermo cartuccia	Carrier latch pin	Axe du levier d'arrêt de cartouche
057B	Leva fermo cartuccia	Carrier latch	Levier d'arrêt cartouche
058B	Molla richiamo leva fermo cartuccia	Carrier latch spring	Ressort du levier d'arrêt cartouche
059L	Assieme carcassa - tubo guida molla biella	Receiver assembly	Ensemble de carcasse et tube guide ressort de la bielle
062L	Vite a legno fissaggio calciolo	Butt plate screw	Vis fixation de la plaque couche
064A	Molla del serbatoio	Magazine spring	Ressort du magasin
065A	Cappellotto spingi cartuccia	Magazine follower	Cuvette du magasin
066B	Tubo serbatoio	Magazine tube	Tube du magasin
067A	Riduttore (disponibile a 2/3/4 colpi)	Shot plug (available for 2/3/4)	Réducteur (disponible pour 2/3/4 coups)
070L	Astina	Fore-end	Devant bois
140B	Molla ammortizzatore	Damper spring	Ressort amortisseur
141B	Perno ammortizzatore	Damper pin	Axe amortisseur
142B	Boccola guida perno ammortizzatore	Guide bush	Bague guide axe amortisseur



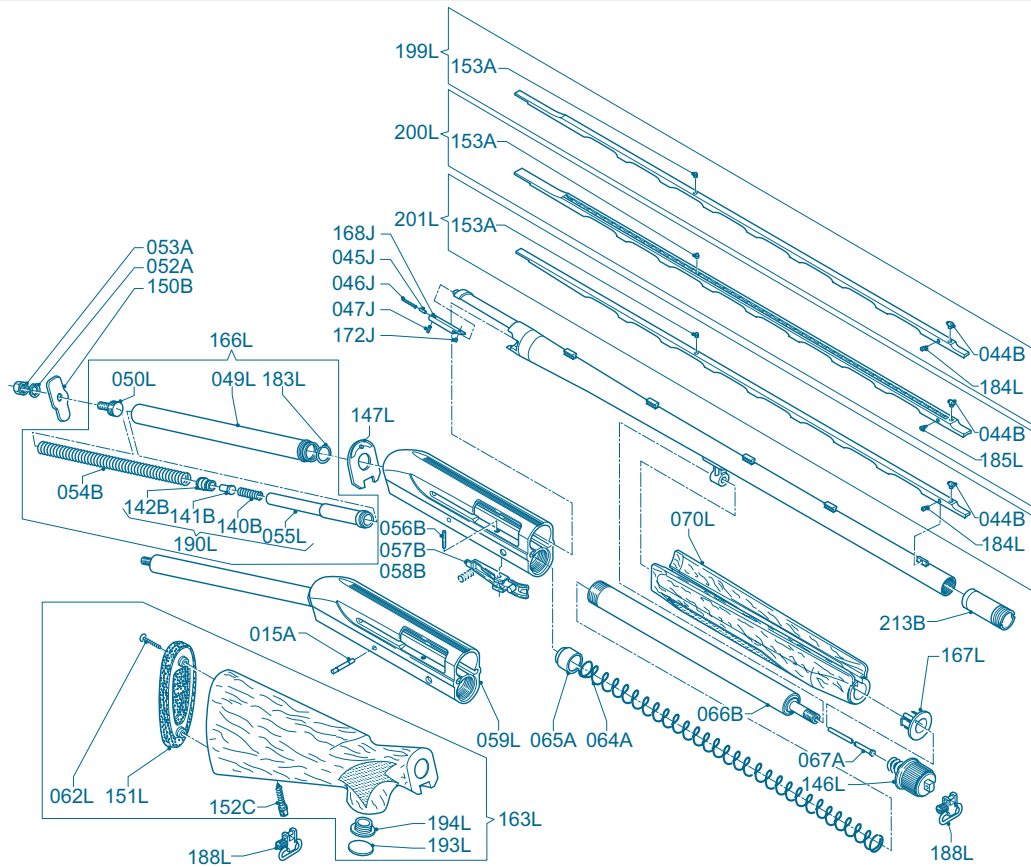


Cod.	Descrizione	Description	Description
146L	Cappello fissaggio astina completo	Fore-end follower assy	Capsule fixation de la tige complète
147L	Spessore variazione piega (plastica)	Drop change shim (plastic)	Epaisseur variation de la pente de crosse (plastique)
150B	Piastrino serraggio calcio (acciaio)	Locking plate (metal)	Platine d'arrêt (acier)
151L	Calciolo gomma (360 mm)	Rubber recoil pad (360 mm)	Plaque de couche en caoutchouc (360 mm)
152C	Vite attacco portabretelle amovibile	Removable sling swivel screw	Vis fixation porte-bretelles mobile
153A	Mirino intermedio	Intermediate sight	Guidon intermédiaire
163L	Assieme calcio 360 mm (calcio - calciolo gomma - portabretelle)	Stock assembly 360 mm (stock - plastic butt plate - swivel)	Ens. crosse 360 mm (crosse - plaque couche en caoutchouc - porte-bretelles)
166L	Kit, rilancio otturatore	Kit, light loads bolt booster	Kit, renvoi obturateur
167L	Assieme bussola per pistoncino ferma cappello	Cap retaining pin bushing assembly	Ensemble de douille du capuchon
168J	Corpo espulsore	Ejector frame	Corps d'éjecteur
172J	Ribattino fissaggio espulsore	Ejector retaining rivet	Rivet de fixation éjecteur
183L	Anello elastico	Retaining ring	Bague élastique
184L	Vite fissaggio bindella caccia	Hunting rib fixing screw	Vis de fixation bande chausse
185L	Vite fissaggio bindella tiro	Shooting rib fixing screw	Vis de fixation bande tir
188L	Portabretelle amovibile	Removable sling swivel	Porte-bretelles mobile
190L	Assieme rilancio otturatore	Light load assembly	Ensemble relancement obturateur
193L	Scudetto	Badge	Écusson
194L	Supporto scudetto	Badge support	Support écusson
199L	Assieme bindella alta caccia	Hunting high rib barrel assembly	Ensemble bande haute chausse
200L	Assieme bindella tiro	Shooting rib barrel assembly	Ensemble bande tir
201L	Assieme bindella bassa caccia	Hunting low rib barrel assembly	Ensemble bande basse chausse
213B	Strozzatore interno	Internal choke	Choke intérieur





Cod.	Descripción	Designação	Περιγραφή
015A	Eje de fijación del guardamonte	Troço fixação guarda-mato	Κεντρικός πείρος σκανδαλοθήκης
044B	Mira	Ponto mira luminoso	Στόχαστρο
045J	Eje expulsor	Ejector	Πείρος εξωστήρα
046J	Resorte eje expulsor (cámara 3")	Mola ejector (cámara 3")	Ελατήριο πείρου εξωστήρα (θαλάμη 3")
047J	Espiga elástica	Troço fixação ejector	Ελαστικός πείρος
049L	Tubo guía resorte biela	Tubo mola recuperadora	Σωλήνας κοντακίου
050L	Tornillo tuerca fijación culata	Parafuso fixação coronha	Βίδα για παξιμάδι κοντακίου
052A	Arandela elástica para culata	Anilha mola	Ελαστική ροδέλα κοντακίου
053A	Tuerca fijación culata	Porca fixação coronha	Παξιμάδι σφιξίματος κοντακίου
054B	Resorte biela	Mola recuperadora	Ελατήριο ουράς κλειστρου
055L	Guía resorte de la biela	Guia mola recuperadora	Οδηγός ελατηρίου ουράς κλειστρου
056B	Espiga de fijación palanca de bloqueo cartucho	Eixo travão depósito	Πείρος αναστολέα
057B	Palanca bloqueo cartucho	Travão depósito	Αναστολέας
058B	Resorte antagonista palanca bloqueo cartucho	Mola travão depósito	Ελατήριο αναστολέα
059L	Grupo carcasa-tubo guía del resorte biela	Bascula com tubo mola recuperadora	Κορμός και σωλήνας κομπλέ
062L	Tornillo de fijación cantonera	Parafuso fixação chapa couce madeira	Βίδα πέλματος
064A	Resorte del almacén	Mola depósito	Ελατήριο αποθήκης
065A	Capuchón empuja cartucho	Coro depósito	Κεφαλή ωθήσεως φυσιγγιού
066B	Tubo almacén	Tubo depósito	Αποθήκη
067A	Reductor (disponible para 2/3/4 tiros)	Vareta reductora (disponível para 2/3/4 tiros)	Μειωτήρας (για 2/3/4 βολές)
070L	Varilla	Fuste	Πάπια
140B	Resorte amortiguador	Mola amortecedor	Ελατήριο αμορτισέρ
141B	Eje amortiguador	Batente amortecedor	Πείρος ελατηρίου αμορτισέρ





Cod.	Descripción	Designação	Περιγραφή
142B	Casquillo guía eje amortiguador	Porca amortecedor	Οδηγός πείρου αμορτισέρ
146L	Capuchón de fijación varilla completo	Porca fuste completa	Βίδα πάπιας κομπλέ
147L	Espesor variación de la inclinación culata (plástico)	Kit queda coronha (plástico)	Δίσκος αλλαγής κλίσεως (πλαστικό)
150B	Plaquita de fijación culata (acero)	Kit queda coronha (metálico)	Πλακέτα κοντακίου (ασάλι)
151L	Cantонера de goma (360 mm)	Chapa couce borracha (360 mm)	Πέλμα από καουτσούκ (360 mm)
152C	Tornillo enganche porta-correas	Parafuso zarelho amovível	Βίδα αορτηριούχου
153A	Mira intermedia	Ponto mira intermédio	Ενδιάμεσο στόχαστρο
163L	Grupo culata 360 mm (culata - cantонера de goma - porta-correas)	Conjunto coronha 360 mm (coronha - chapa couce borracha - zarelho)	Κοντάκιο 360 mm (κοντάκιο-πέλμα από καουτσούκ-αορτηριούχου)
166L	Kit, reenvío obturador	Conjunto completo da mola recuperadora	Σετ επανεκκίνησης κλειστρου
167L	Grupo casquillo para pistón fija capuchón	Record fuste	Πλαστικό πάπιας
168J	Cuerpo expulsor	Ejector	Θήκη εξωστήρα
172J	Roblón de fijación expulsor	Rebite caixa ejector	Πιράκι σύνδεσης εξωστήρα
183L	Anillo elástico	Anel elástico	Ελαστικός δακτύλιος
184L	Tornillo fijación nervio caza	Parafuso fita caça	Βίδα κυνηγετικής ρίγας
185L	Tornillo fijación nervio tiro	Parafuso fita tiro	Βίδα ρίγας σκοποβολής
188L	Porta-correas separable	Zarelho amovível	Αορτηριούχος κοντακίου
190L	Grupo alojamiento obturador	Bloco culatra completo	Σύνολο επανεκκίνησης κλειστρου
193L	Escudo	Escudete	Σήμα
194L	Soporte del escudo	Suporte do escudete	Βάση σήματος
199L	Grupo nervio alta caza	Fita caça com rampa	Υπερυψωμένη κυνηγετική ρίγα κομπλέ
200L	Grupo nervio tiro	Fita tiro	Ρίγα σκοποβολής κομπλέ
201L	Grupo nervio baja caza	Fita caça baixa	Χαμηλή κυνηγετική ρίγα κομπλέ
213B	Estrangulador interno	Quick interior	Εσωτερικό τσοκ



Benelli Armi S.p.A.

Via della Stazione, 50
61029 URBINO
ITALY

Tel. ++39-0722-3071

Fax ++39-0722-307207

E-mail: marketing@benelli.it

<http://www.benelli.it>



Benelli U.S.A. Corporation

Head Office:

17603 Indian Head Highway
Accokeek, MD 20607-2501

Ph. 001-301-283-6981 - Fax 001-301-283-6988

E-mail: BENUSA1@aol.com

<http://www.benelli-usa.com>

Warehouse: (to ship merchandise)

801 Broad Street
Pocomoke, MD 21851